

# **Comité sécheresse Haute-Savoie 2 mai 2017**



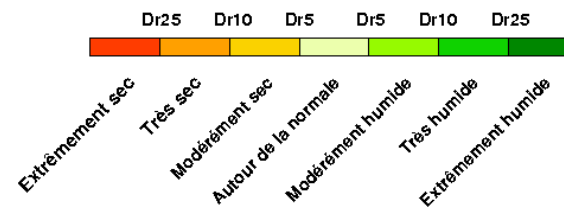
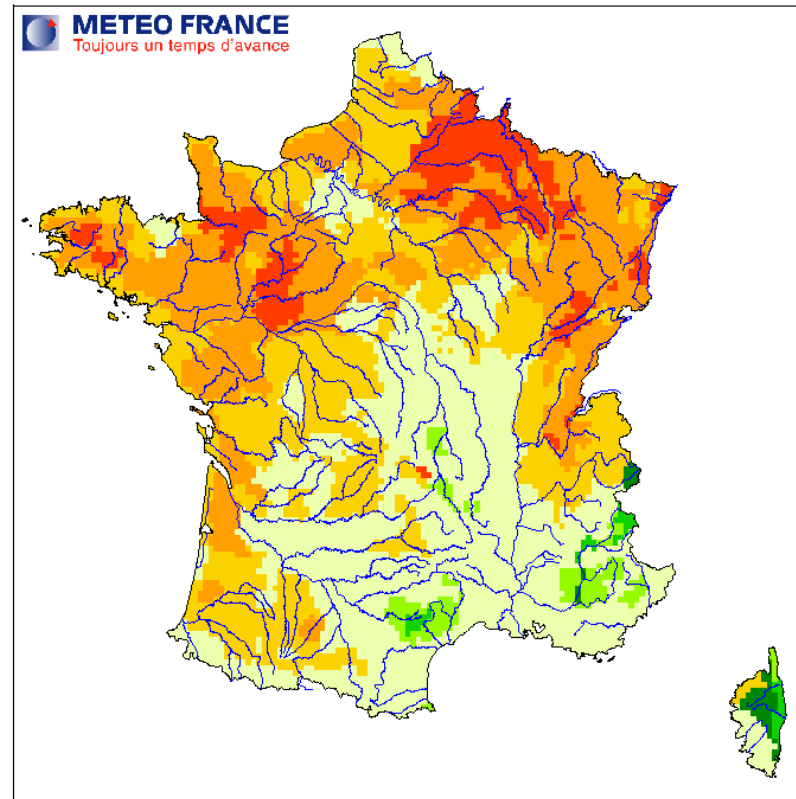
# Ordre du jour

---

- Météo : situation actuelle et prévisions
- Suivi du débit des cours d'eau
- Situation des nappes souterraines
- Tour de table des usagers
- Proposition de mesures

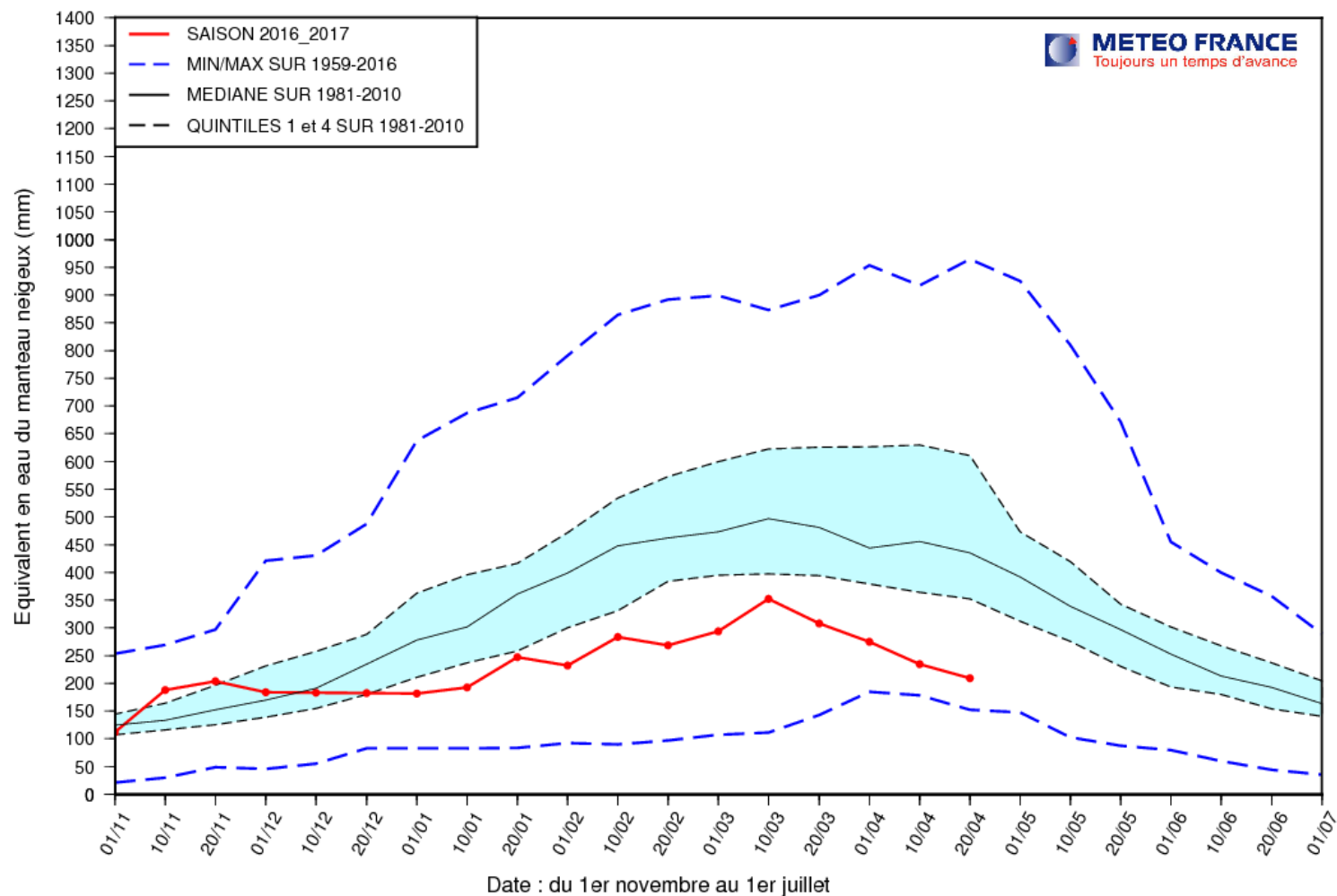
# Déficit pluviométrique

SIM2 : DEFICIT DE PRECIPITATIONS SUR 6 MOIS  
OCTOBRE 2016 A MARS 2017  
SPI6MOIS MARS 2017 (REFERENCE 1981-2010)



# Manteau neigeux

**EQUIVALENT EN EAU DU MANTEAU NEIGEUX (MODELE SIM2)**  
**DEPARTEMENT 74 (Altitude > 1000 m.)**



# *Arrêté cadre départemental*

---

- Suivi des débits par rapport à 4 seuils :
  - ✓ Vigilance
  - ✓ Alerte
  - ✓ Alerte renforcée
  - ✓ Crise
  
- Définition des seuils de suivi : VCN3 calculés par période de 10 jours (du 1<sup>er</sup> au 10 juillet, du 11 au 20 juillet...)

# Arrêté cadre départemental

---

- Suivi des débits sur la banque hydro :

<http://www.hydro.eaufrance.fr/>

- Déclenchement

- ✓ A la baisse : 5 jours consécutifs

- ✓ A la hausse : 10 jours consécutifs

- Une série de mesures graduées proposées pour chacun de ces seuils.

# Légende

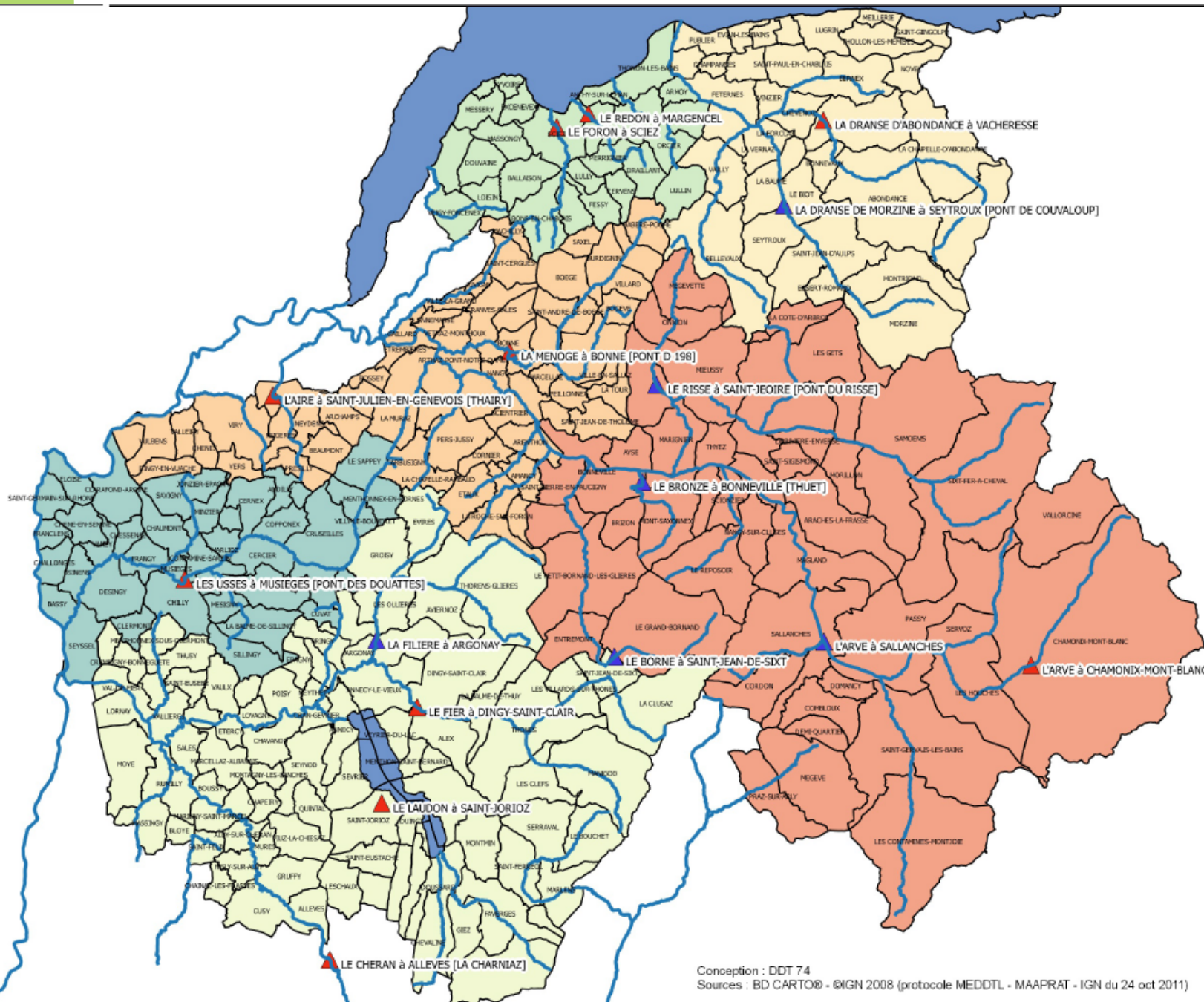
## Stations hydrologiques

- ▲ Arrêté cadre 2007
- ▲ proposition d'ajout

- Communes
- Cours d'eau principaux

## Nouvelle délimitation

- Arve Amont
- Arve Aval
- Dranses
- Fier
- Sud-Ouest lémanique
- Usse

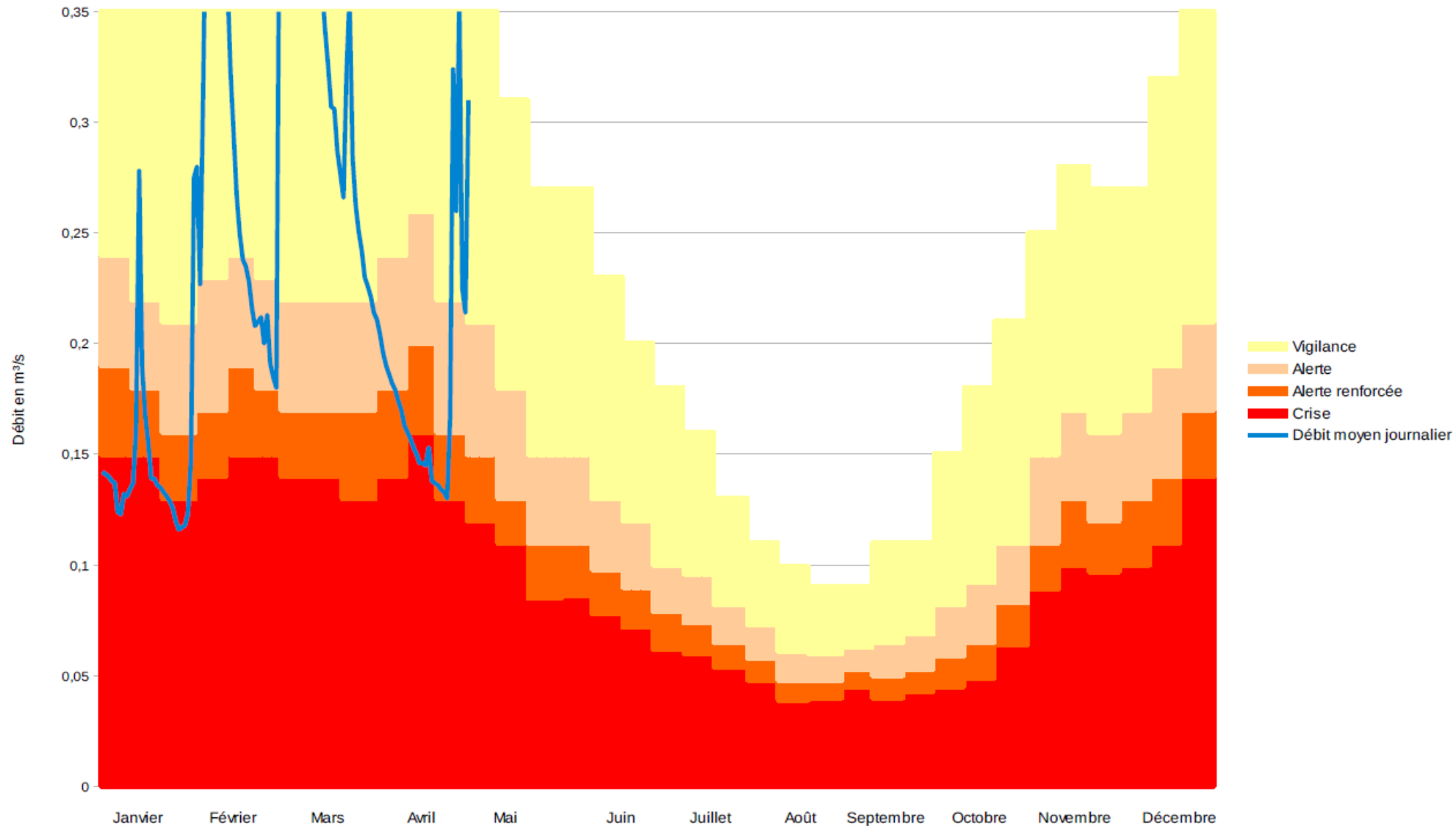


Conception : DDT 74  
Sources : BD CARTO® - ©IGN 2008 (protocole MEDDTL - MAAPRAT - IGN du 24 oct 2011)

Date de réalisation : 19 mars 2017

# Situation des cours d'eau

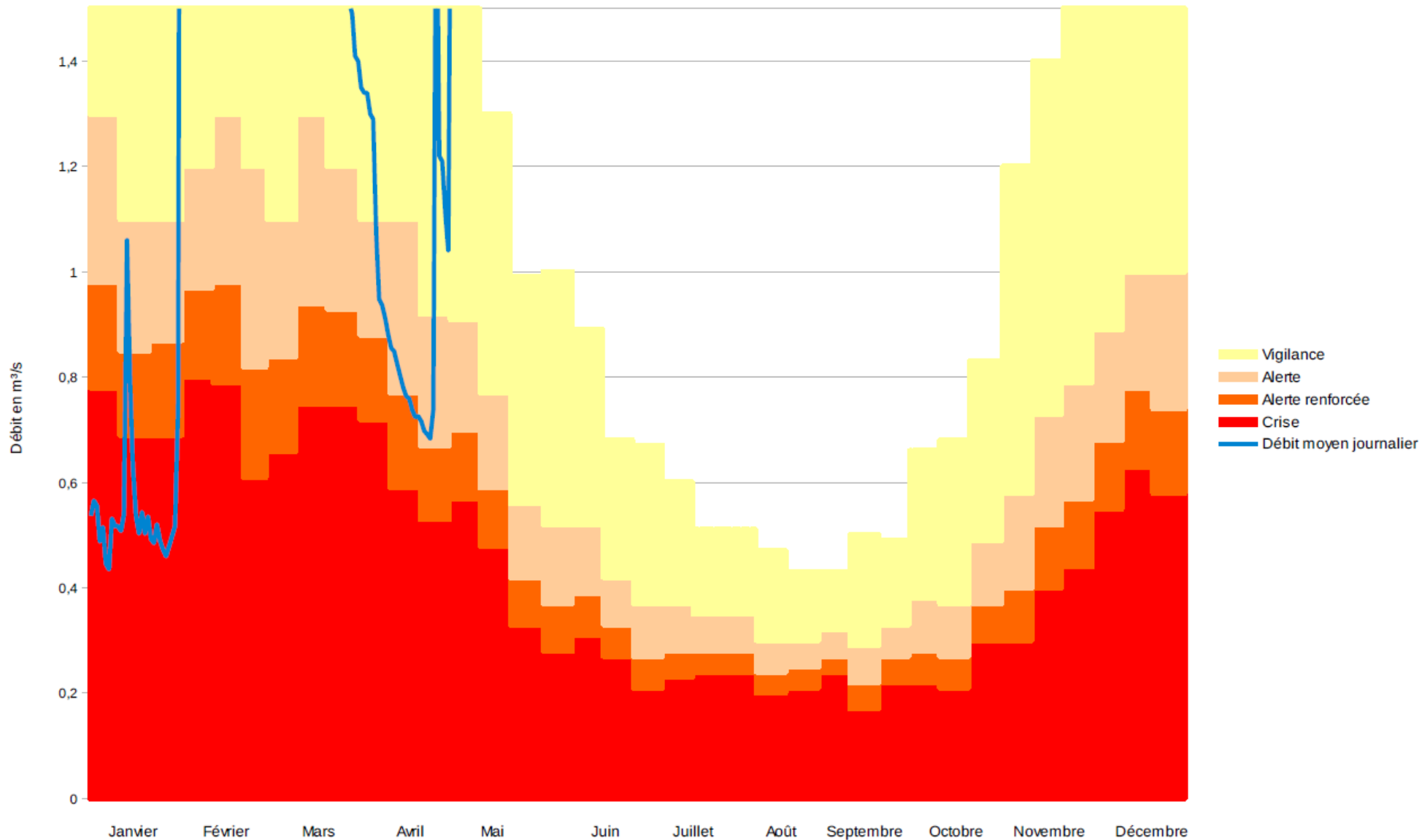
Le Redon à Margencel





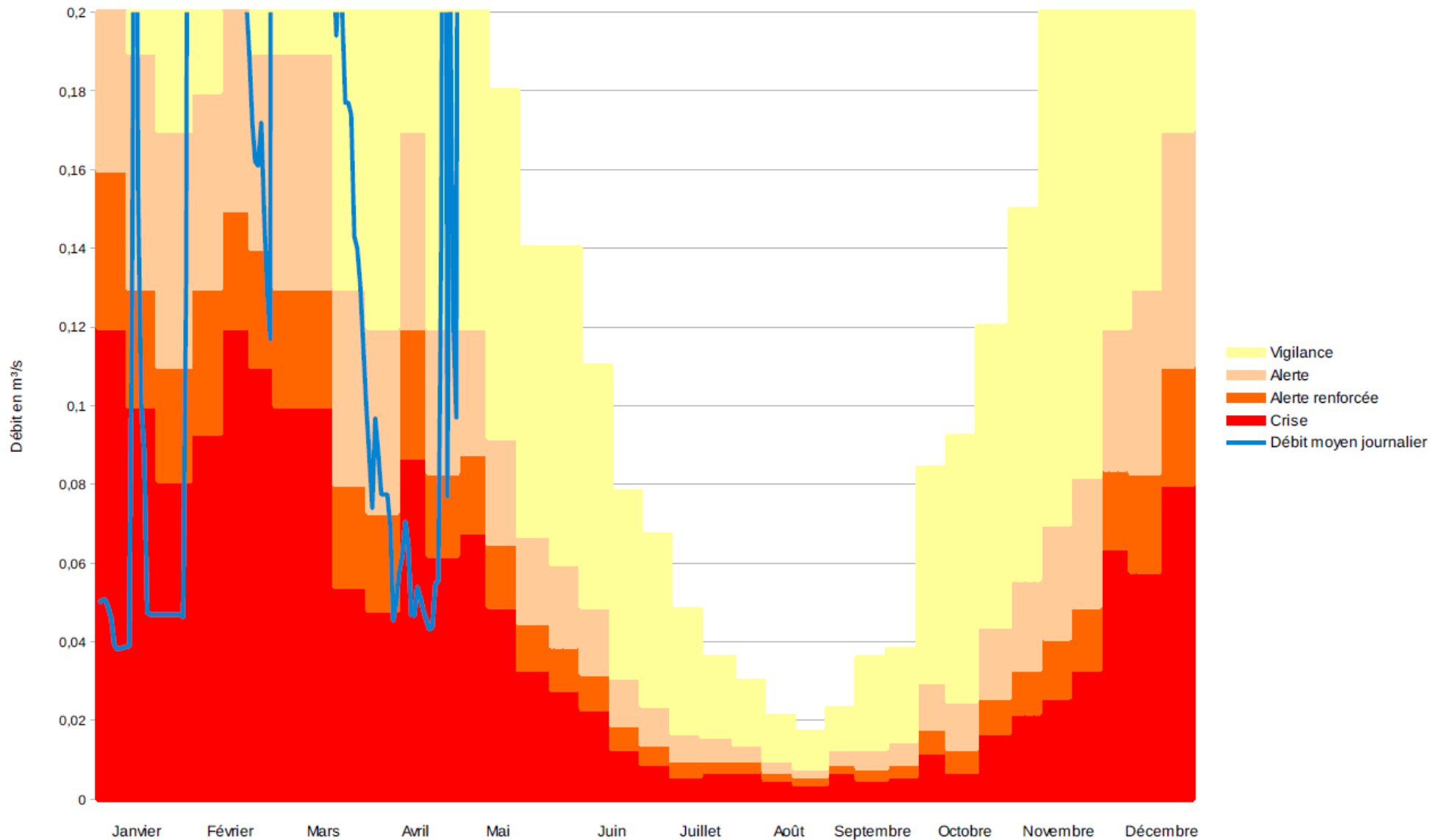
# Situation des cours d'eau

Les Usses à Musièges



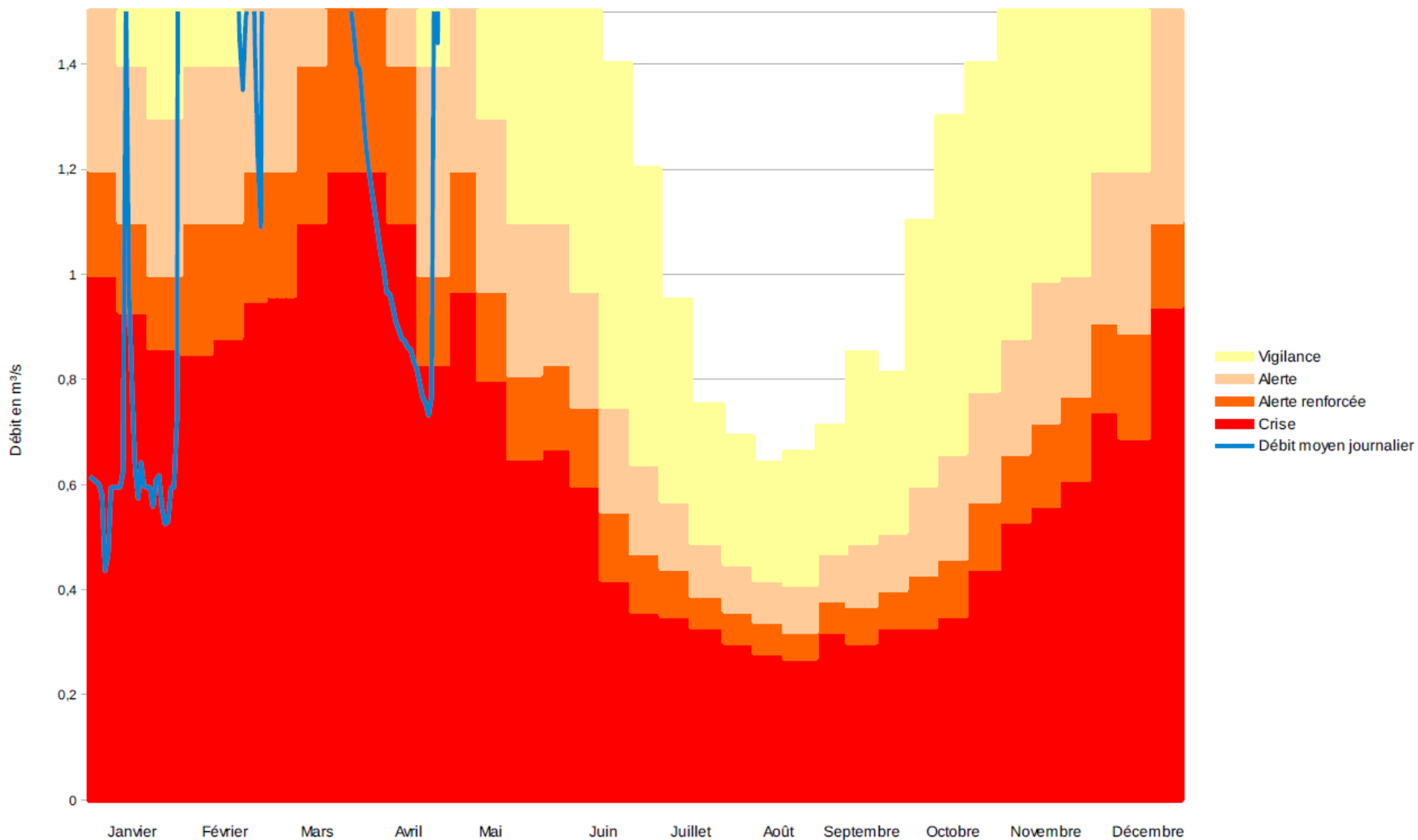
# Situation des cours d'eau

l'Aire à St Julien en Genevois



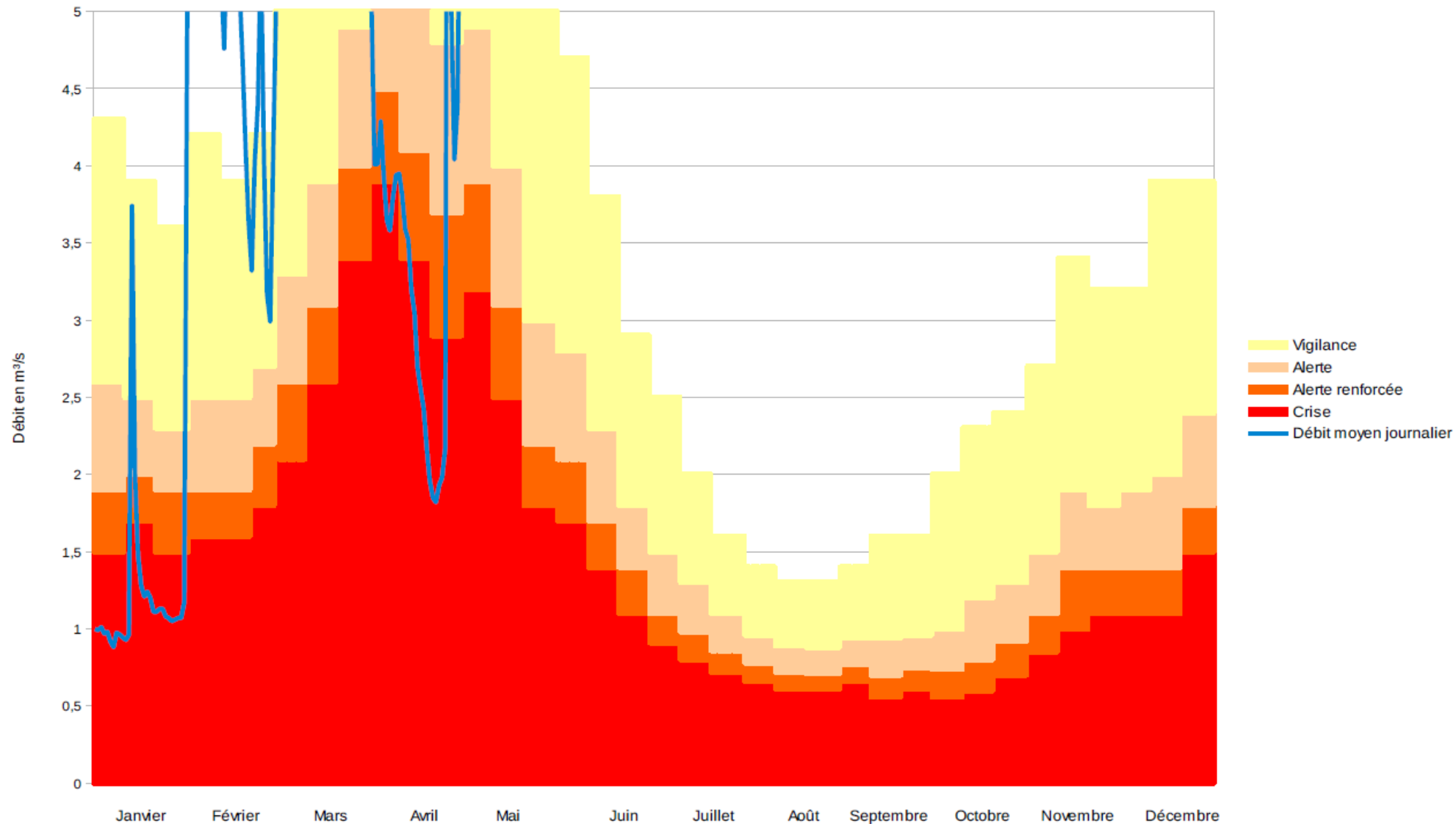
# Situation des cours d'eau

La Menoge à Vetraz-Monthoux



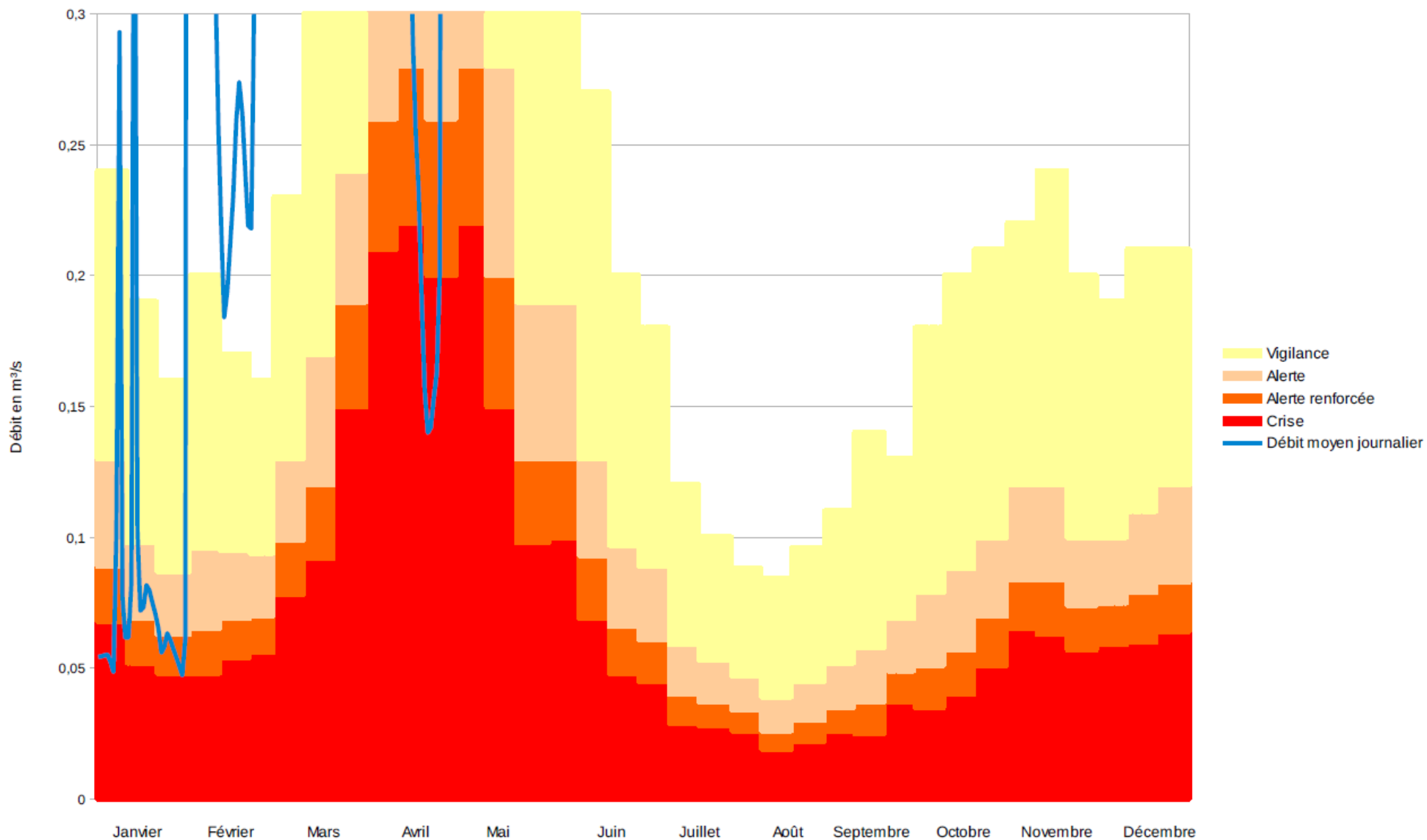
# Situation des cours d'eau

Le Chéran à Allèves



# Situation des cours d'eau

Le Bronze à Bonneville



# Situation des cours d'eau

Situation au 2 mai 2017		Niveau de la station	Niveau du secteur	Indice de confiance
Secteur Sud-Ouest Lémanique	Redon	Crise – 20 ans	Crise – 20 ans	Ok
	Foron	Crise – 20 ans		Ok
Secteur Dranses	Dranse	Crise – 20 ans	Alerte renforcée - 10 ans	Ok
	Dranse de Morzine	Alerte renforcée - 10 ans		Ok
Secteur Fier	Laudon	Alerte renforcée - 10 ans	Alerte renforcée - 10 ans	Ok
	Fier	Crise – 20 ans		Ok
	Chéran	Crise – 20 ans		Ok
	Fillière	Alerte renforcée - 10 ans		Ok
Secteur Usses	Usses	Alerte renforcée - 10 ans	Alerte renforcée - 10 ans	Ok
Secteur Arve amont	Arve (Chamonix)		Crise – 20 ans	Ok
	Arve (Sallanches)			Ok
	Borne	Crise – 20 ans		Ok
	Bronze	Crise – 20 ans		Ok
	Risse	Crise – 20 ans		Ok
Secteur Arve aval	Aire	Crise – 20 ans	Crise – 20 ans	Ok
	Menoge	Crise – 20 ans		Ok

# Précipitations

---

- Sur les 7 derniers jours
  - ✓ Annecy : 36,6 mm
  - ✓ Thonon : 36 mm
  - ✓ Chambéry : 38,5 mm
- Moyenne en avril ~ 100 mm

# Arrêté cadre départemental

	Alerte	Alerte renforcée	Crise
Lavage des voitures	interdit, sauf stations professionnelles	interdit, sauf stations professionnelles	interdit, sauf usage sanitaire
Remplissage des piscines	Interdit sauf en cours de construction Remplissage complémentaire de 20h à 8 h	Interdit sauf en cours de construction Remplissage complémentaire de 20h à 8 h	Interdit sauf en cours de construction Remplissage complémentaire de 20h à 8 h pour piscines publiques
Arrosage espaces verts	interdit de 8 h à 20 h	interdit	interdit
Arrosage massifs floraux et jardins potagers	autorisé	interdit de 8 h à 20 h	interdit
Arrosage des stades, golfs	interdit de 8 h à 20 h	interdit, sauf « green »	interdit
Fontaines publiques en circuit ouvert	interdit	interdit	interdit
Lavage des voiries	interdit, sauf balayeuses automatiques	interdit, sauf balayeuses automatiques	interdit, sauf balayeuses automatiques
Irrigation des vergers, cultures maraîchères ou florales	autorisé	autorisé en goutte à goutte	autorisé en goutte à goutte, sauf jeunes vergers
Abreuvement des animaux	autorisé	autorisé	autorisé
Autre forme d'irrigation	interdit de 10h à 18h	interdit de 8 h à 20 h	interdit
Usages industriels	limité au strict nécessaire	respect des arrêtés préfectoraux complémentaires Limité les prélèvements aux besoins indispensables	respect des arrêtés préfectoraux complémentaires Limité les prélèvements aux besoins indispensables
Neige de culture	interdite de 9 h à 17 h, sauf déstockage des retenues (sans remplissage complémentaire)	interdite de 8 h à 20 h, sauf déstockage des retenues (sans remplissage complémentaire)	interdite, sauf déstockage des retenues (sans remplissage complémentaire)