



Direction Régionale de l'Environnement
RHÔNE-ALPES

ZNIEFF* de type I

N° régional : 74000065

Ancien N° régional : 74009900,98010000,98330000

Vallée des Usses de Mons au Rhône

Départements et communes concernées en Rhône-Alpes

Surface : 412,49 ha

Haute-Savoie BASSY, CHESSÉNAZ, DESINGY, FRANGY, SEYSSEL, USINENS, VANZY

Niveau de connaissance

Milieus naturels	2	Amphibiens	1	Reptiles	1	Coléoptères	0
		Mammifères	1			Libellules	2
Végétaux supérieurs	2	Oiseaux	1	Crustacés		Orthoptères	0
Mousses, lichens	1	Poissons	1	Mollusques	0	Papillons	1

Légende :

0 = prospection nulle ou quasi inexistante
1 = prospection insuffisante
2 = prospection assez bonne
3 = bonne prospection

Nombre de données d'observation collectées : 71

Description et intérêt du site

Ce petit torrent présente des formations riveraines variées : boisements, zones marécageuses, bancs de graviers, prairies... La diversité de ces composantes écologiques contribue à la grande richesse tant faunistique que floristique des lieux. En général invisible malgré de nombreux indices de présence (tas de bois sur les terriers-huttes, arbres et arbustes rongés...), le Castor d'Europe s'est installé dans la vallée des Usses. L'avifaune aquatique compte également quelques espèces remarquables; c'est le cas du Petit Gravelot. Le plumage blanc et marron clair de ce petit limicole le rend parfaitement mimétique sur un fond de cailloux de même teinte. Il établit d'ailleurs son nid à même les galets, et ses œufs ressemblent à s'y méprendre à de simples pierres. On remarque aussi la présence de nombreux invertébrés parmi lesquels des libellules d'un grand intérêt.

Milieus naturels

37.31 x 42.5	PINEDES A MOLINIE SUR GLACIAIRE ARGILO-LIMONEUX
44.3	AULNAIES-FRENAIES DES FLEUVES MEDIO-EUROPEENS
54.12	SOURCES D'EAU DURE

Flore

Aster amelle (Marguerite de la Saint Michel)	<i>Aster amellus L.</i>
Lâche poilue	<i>Carex pilosa Scop.</i>
Lathrée écailleuse	<i>Lathraea squamaria L.</i>
Ophrys abeille	<i>Ophrys apifera Hudson</i>
Ophrys araignée	<i>Ophrys sphegodes subsp. sphegodes</i>
Plantain serpentant	<i>Plantago maritima subsp. serpentina (All.) Arcangeli</i>
Polystich à aiguillons	<i>Polystichum aculeatum (L.) Roth</i>
Potamot plantain	<i>Potamogeton coloratus Hornem.</i>
Groseiller rouge	<i>Ribes rubrum L.</i>
Cresson d'Islande	<i>Rorippa islandica (Oeder ex Gunn.) Borbás</i>
Saule faux daphné	<i>Salix daphnoides Vill.</i>
Samole de Valerand	<i>Samolus valerandi L.</i>
Séneçon des marais	<i>Senecio paludosus L.</i>

Bibliographie

BRAUD Y., SCHLEICHER J.

Site FR8201688 - Reptiles et Insectes inscrits à la directive Habitats Faune Flore
12 p pages 2001 Consultable : DIREN Rhône-Alpes

Conservatoire du Patrimoine Naturel de la Savoie

Plan de gestion des marais de Chautagne - phase 1 -
13 p pages 2000 Consultable : DIREN Rhône-Alpes

GRAND D.

Les libellules du Rhône
255 pages 2004 Consultable : Société Linnéenne de Lyon

HENRY C., AMOROS C.

La vallée du Rhône, étude préalable à la mise en place d'une gestion intégrée : diagnostic des potentialités évolutives, typologie et cartographie des lônes sur l'ensemble du Rhône, ch Gèniissiat et Seyssel : 1- atlas géographique
n.p. pages 1999 Consultable : Conservatoire Régional des Espaces Naturels de Rhône-Alpes
La vallée du Rhône, étude préalable à la mise en place d'une gestion intégrée : diagnostic des potentialités évolutives, typologie et cartographie des lônes sur l'ensemble du Rhône, ch Gèniissiat et Seyssel : 2- fiches descriptives
22 p pages 1999 Consultable : Conservatoire Régional des Espaces Naturels de Rhône-Alpes

LAFRANCHIS J.

Le Damier de la Succise
p 13 pages 2003 Consultable : Pôle Relais Tourbières

Faune vertébrée

Mammifères

Castor d'Europe	<i>Castor fiber</i>
-----------------	---------------------

Oiseaux

Martin-pêcheur d'Europe	<i>Alcedo atthis</i>
Petit Gravelot	<i>Charadrius dubius</i>
Harle bièvre	<i>Mergus merganser</i>
Chevalier guignette	<i>Tringa hypoleucos</i>

Poissons

Brochet	<i>Esox lucius</i>
---------	--------------------

Faune invertébrée

Libellules

Aesche mixte	<i>Aeshna mixta</i>
Cordulégastré bidenté	<i>Cordulegaster bidentata</i>
Gomphus très commun	<i>Gomphus vulgatissimus</i>
Libellule fauve	<i>Libellula fulva</i>
Gomphus à pincés	<i>Onychogomphus forcipatus</i>
Agriion à pattes larges	<i>Platycnemis pennipes</i>

Papillons

Damier de la Succise	<i>Euphydryas aurinia</i>
Cuivré des marais	<i>Lycæna dispar</i>

LAFRANCHIS T.

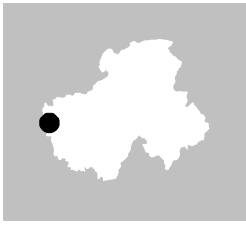
Les papillons de jour de France, Belgique et Luxembourg et leurs chenilles

448 pages 2000 Consultable : Conservatoire Régional des Espaces Naturels de Rhône-Alpes

LECONTE R., MARIGO P., DELIRY C.

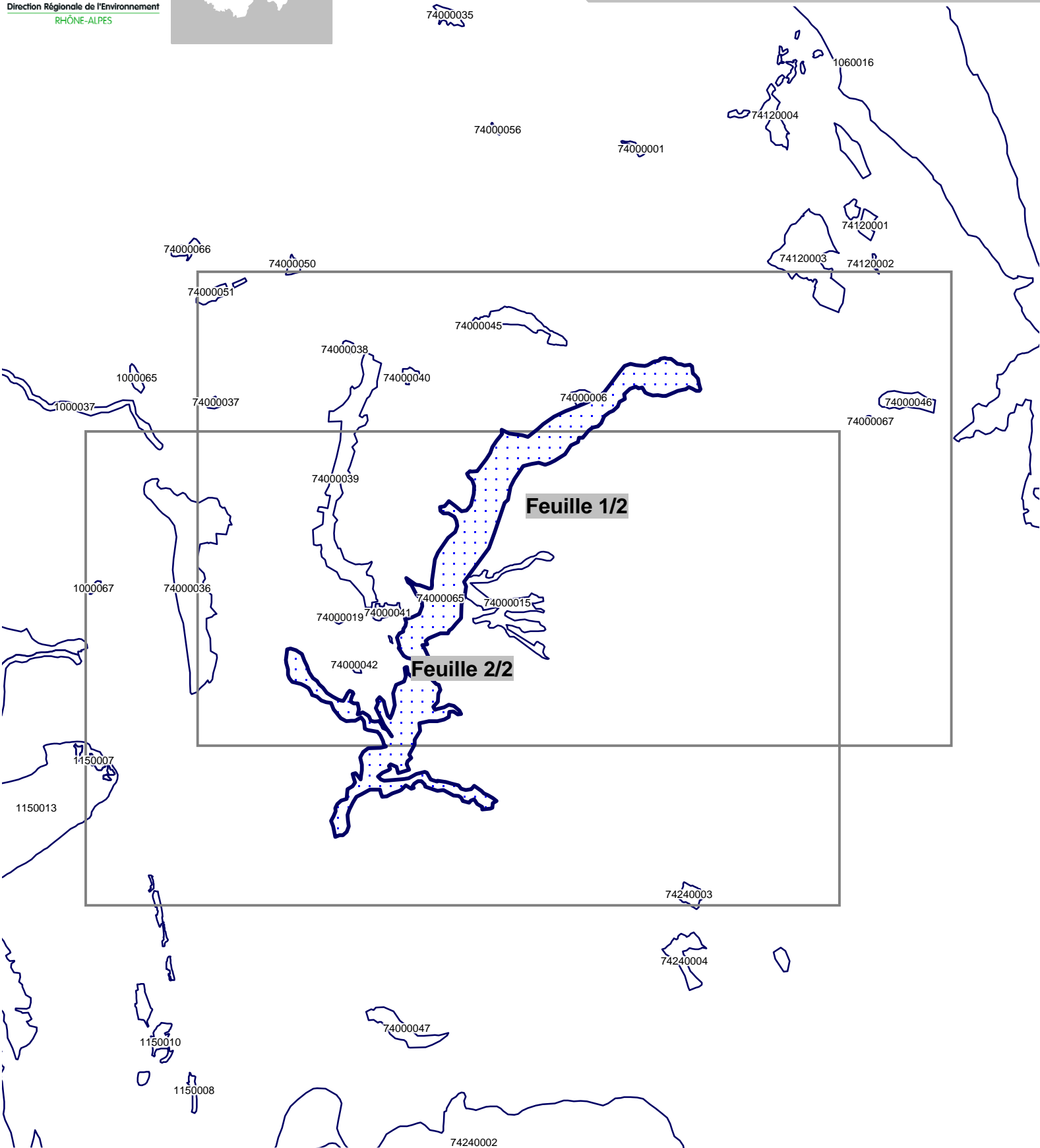
Les libellules (odonata) des chutes de Seyssel et Génissiat ainsi que sur la basse vallée des Ussets (Ain et Haute-Savoie)

20 p pages 1998 Consultable : Conservatoire du Patrimoine Naturel de la Savoie



Inventaire du patrimoine naturel ZNIEFF* N°74000065

Carte d'Assemblage

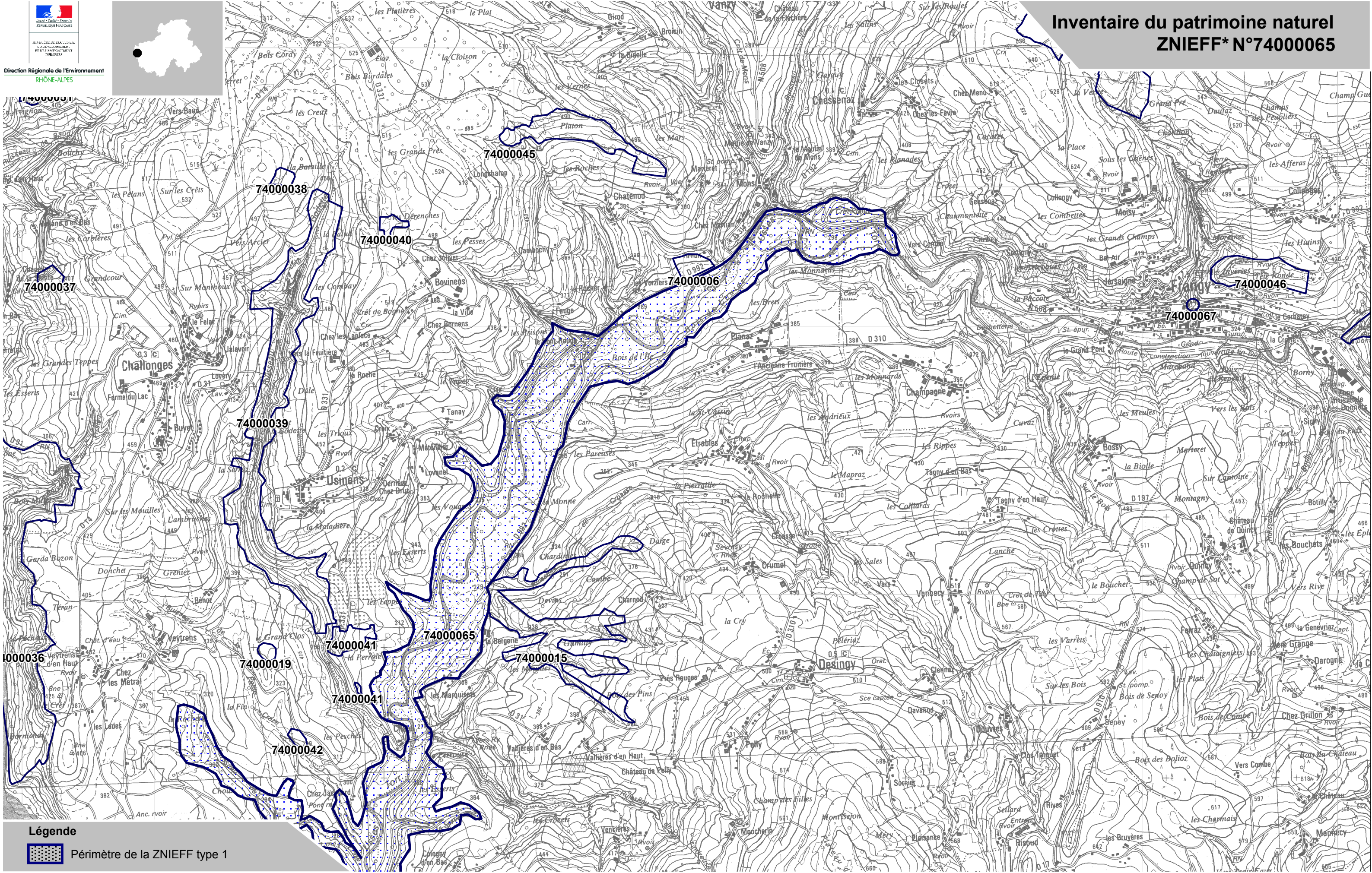
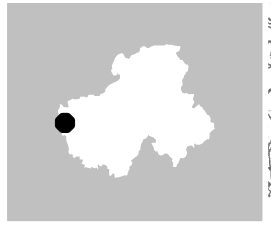


Légende



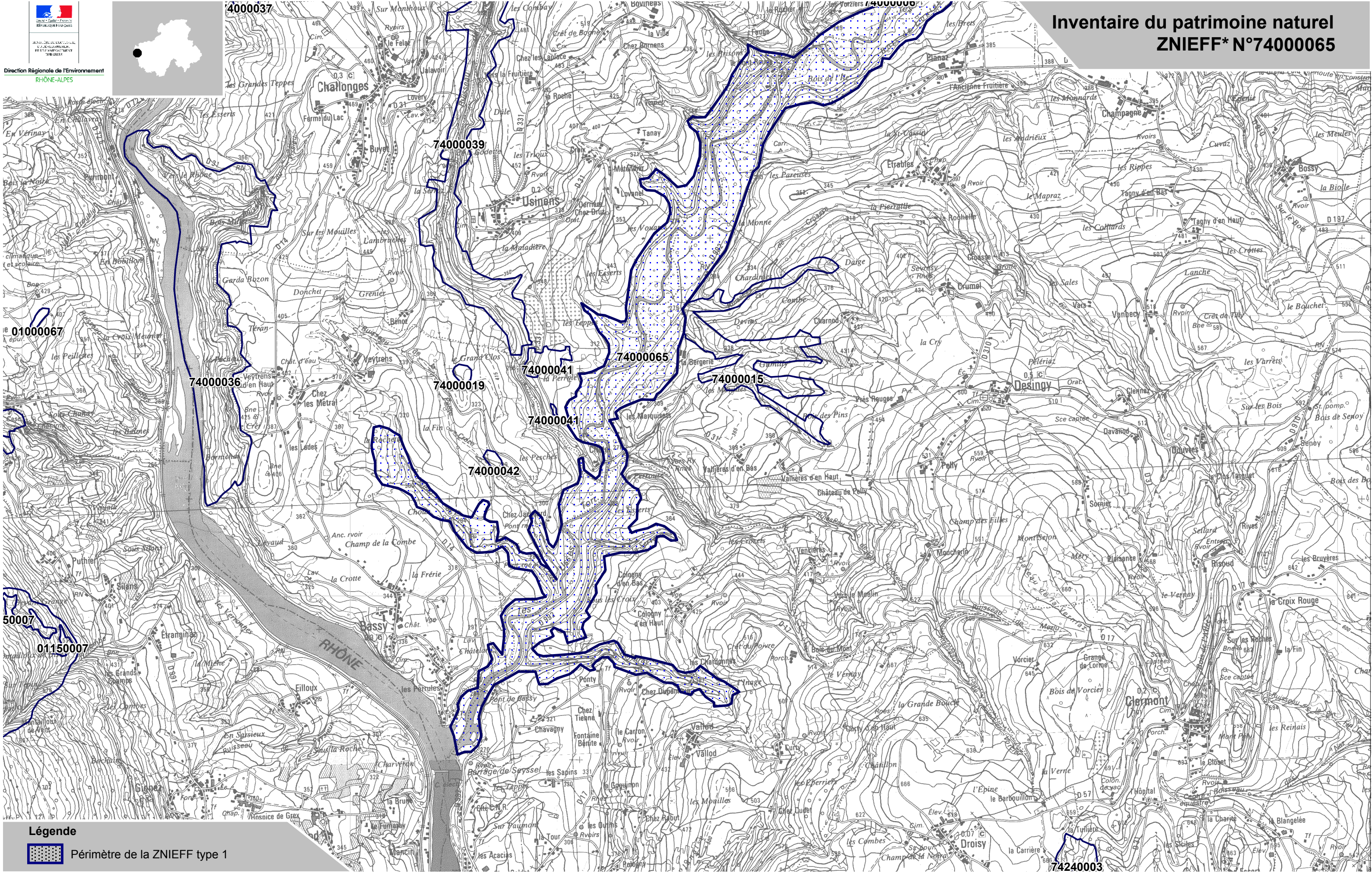
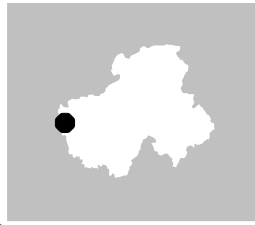
Périmètre de la ZNIEFF type 1


* Inventaire des Zones Naturelles d'Intérêt Ecologique, Faunistique et Floristique 2e édition 2007
Il constitue un outil d'alerte et ne peut être interprété à une échelle plus fine sans investigation complémentaire
Edition : InfoSIG Cartographie - www.infosig.net - Annecy



Légende
 Périmètre de la ZNIEFF type 1

* Inventaire des Zones Naturelles d'Intérêt Ecologique, Faunistique et Floristique 2e édition 2007
 Il constitue un outil d'alerte et ne peut être interprété à une échelle plus fine sans investigation complémentaire
 Edition : InfoSIG Cartographie - www.infosig.net - Annecy



Légende
 Périmètre de la ZNIEFF type 1

* Inventaire des Zones Naturelles d'Intérêt Ecologique, Faunistique et Floristique 2e édition 2007
Il constitue un outil d'alerte et ne peut être interprété à une échelle plus fine sans investigation complémentaire
Edition : InfoSIG Cartographie - www.infosig.net - Annecy