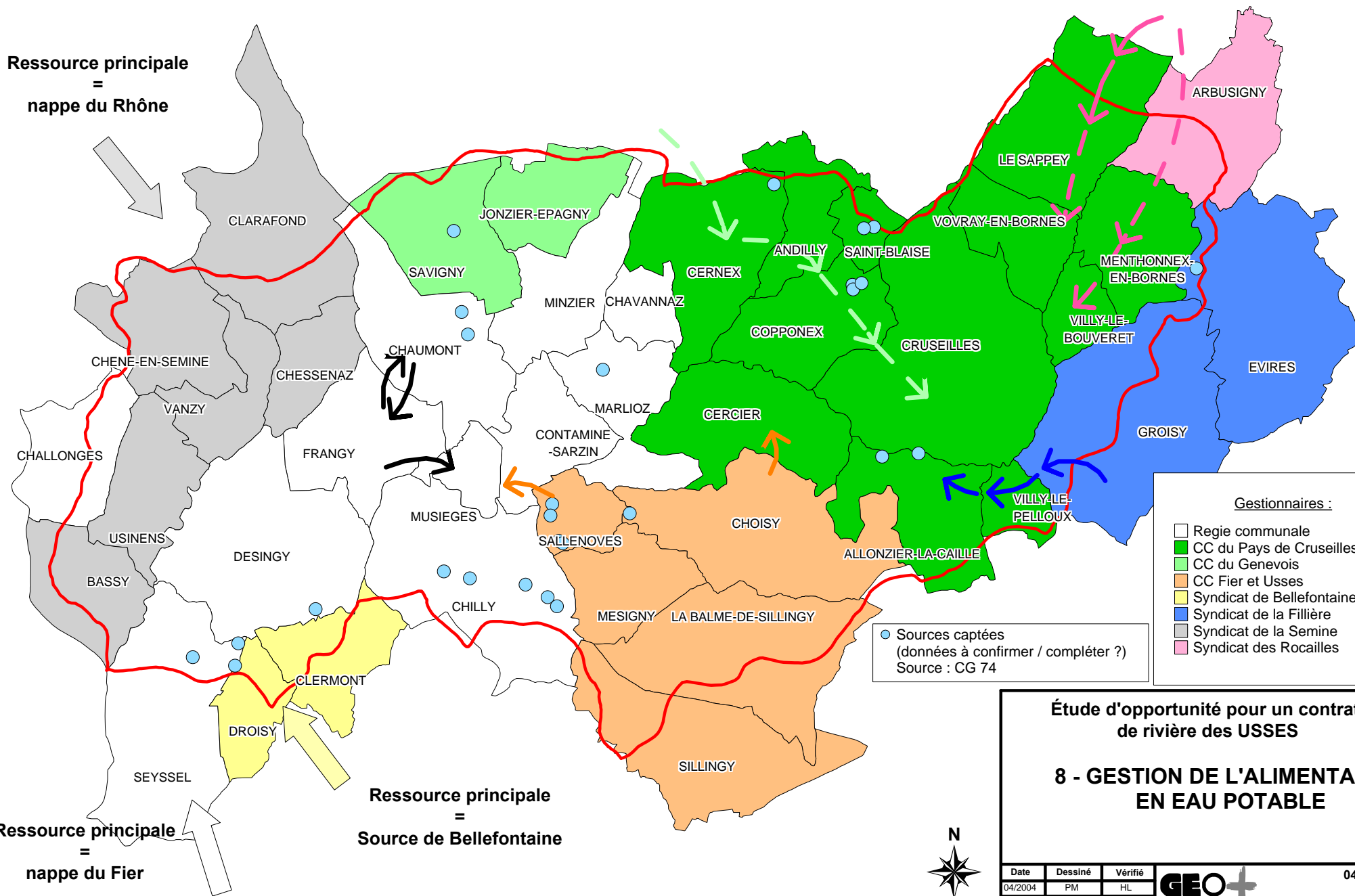


Ressource principale  
=  
nappe du Rhône



Ressource principale  
=  
Source de Bellefontaine

Ressource principale  
=  
nappe du Fier

Gestionnaires :

- Regie communale (11)
- CC du Pays de Cruseilles (12)
- CC du Genevois (2)
- CC Fier et Usse (5)
- Syndicat de Bellefontaine (2)
- Syndicat de la Fillière (2)
- Syndicat de la Semine (6)
- Syndicat des Rocailles (1)

● Sources captées  
(données à confirmer / compléter ?)  
Source : CG 74



Étude d'opportunité pour un contrat  
de rivière des USSES

## 8 - GESTION DE L'ALIMENTATION EN EAU POTABLE

Date	Dessiné	Vérifié	 <small>GEOPLUS, SOCIÉTÉ D'ÉTUDES</small>	04.B.74.118
04/2004	PM	HL		
				Ech : 1/125 000