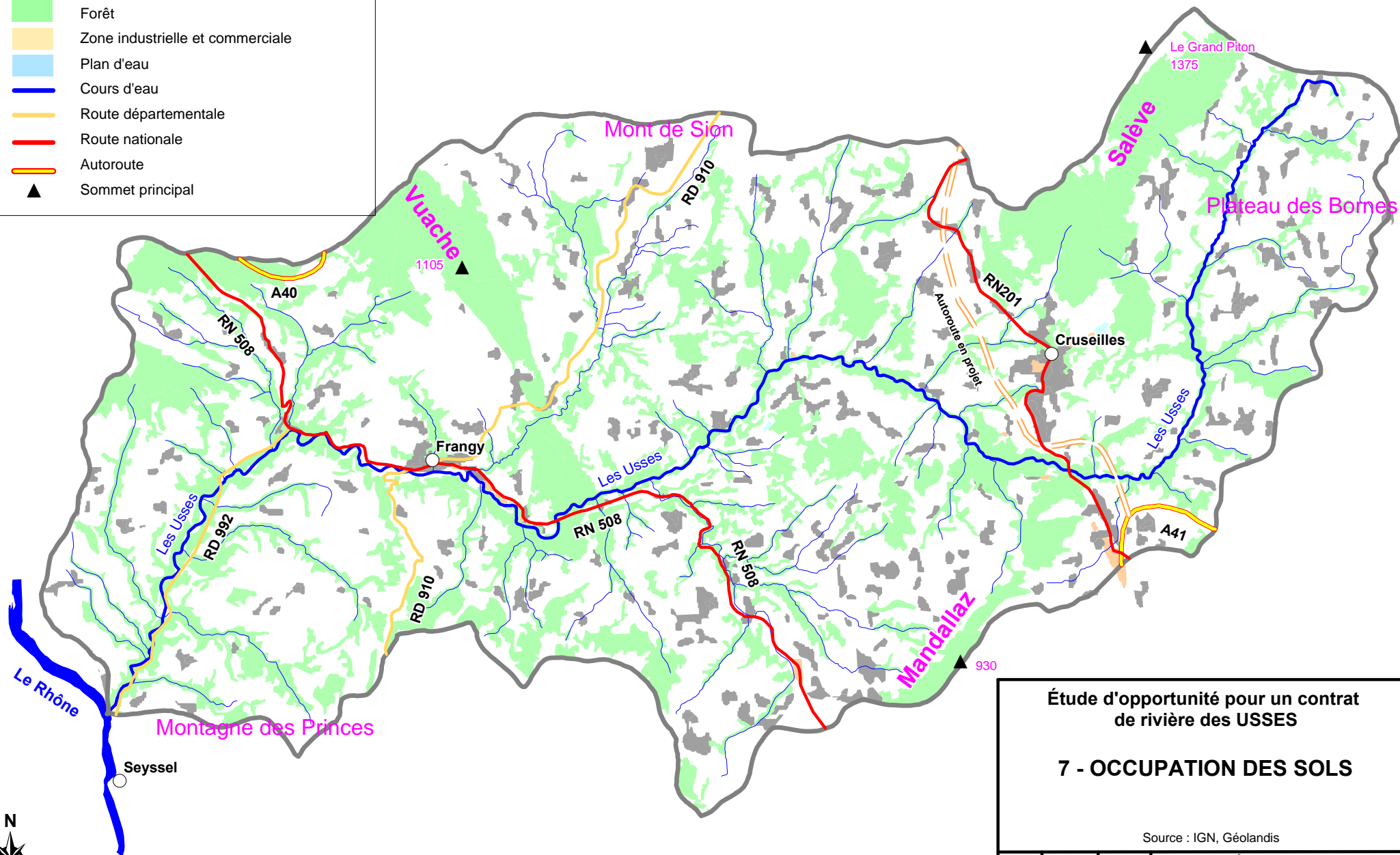


Légende :

- Zone urbanisée
- Forêt
- Zone industrielle et commerciale
- Plan d'eau
- Cours d'eau
- Route départementale
- Route nationale
- Autoroute
- Sommet principal



Étude d'opportunité pour un contrat
de rivière des USSES

7 - OCCUPATION DES SOLS

Source : IGN, Géolandis

Date	Dessiné	Vérifié
04/2004	PM	HL



04.B.74.118

Ech : 1/125 000