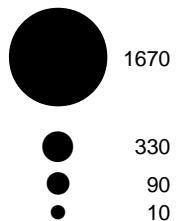


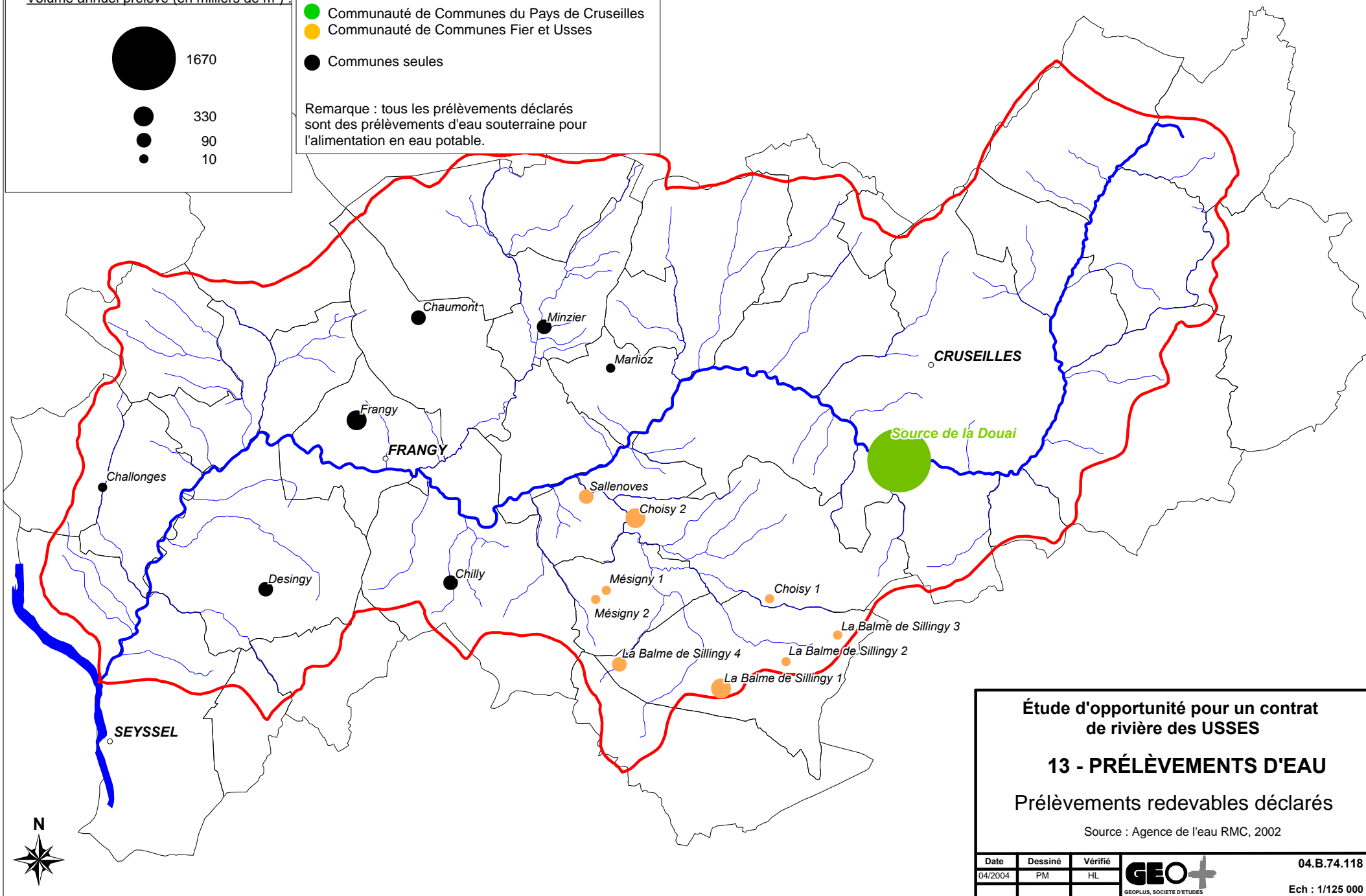
Volume annuel prélevé (en milliers de m<sup>3</sup>) :



Maître d'ouvrage des prélèvements :

- Communauté de Communes du Pays de Cruseilles
- Communauté de Communes Fier et Usse
- Communes seules

Remarque : tous les prélèvements déclarés sont des prélèvements d'eau souterraine pour l'alimentation en eau potable.



Étude d'opportunité pour un contrat  
de rivière des USSES

### 13 - PRÉLÈVEMENTS D'EAU

Prélèvements redevables déclarés

Source : Agence de l'eau RMC, 2002

Date	Dessiné	Vérifié	 GEOPLUS, SOCIÉTÉ D'ÉTUDES	04.B.74.118 Ech : 1/125 000
04/2004	PM	HL		