



Ateliers de production laitière ou fromagère (coopérative)



eaux usées traitées



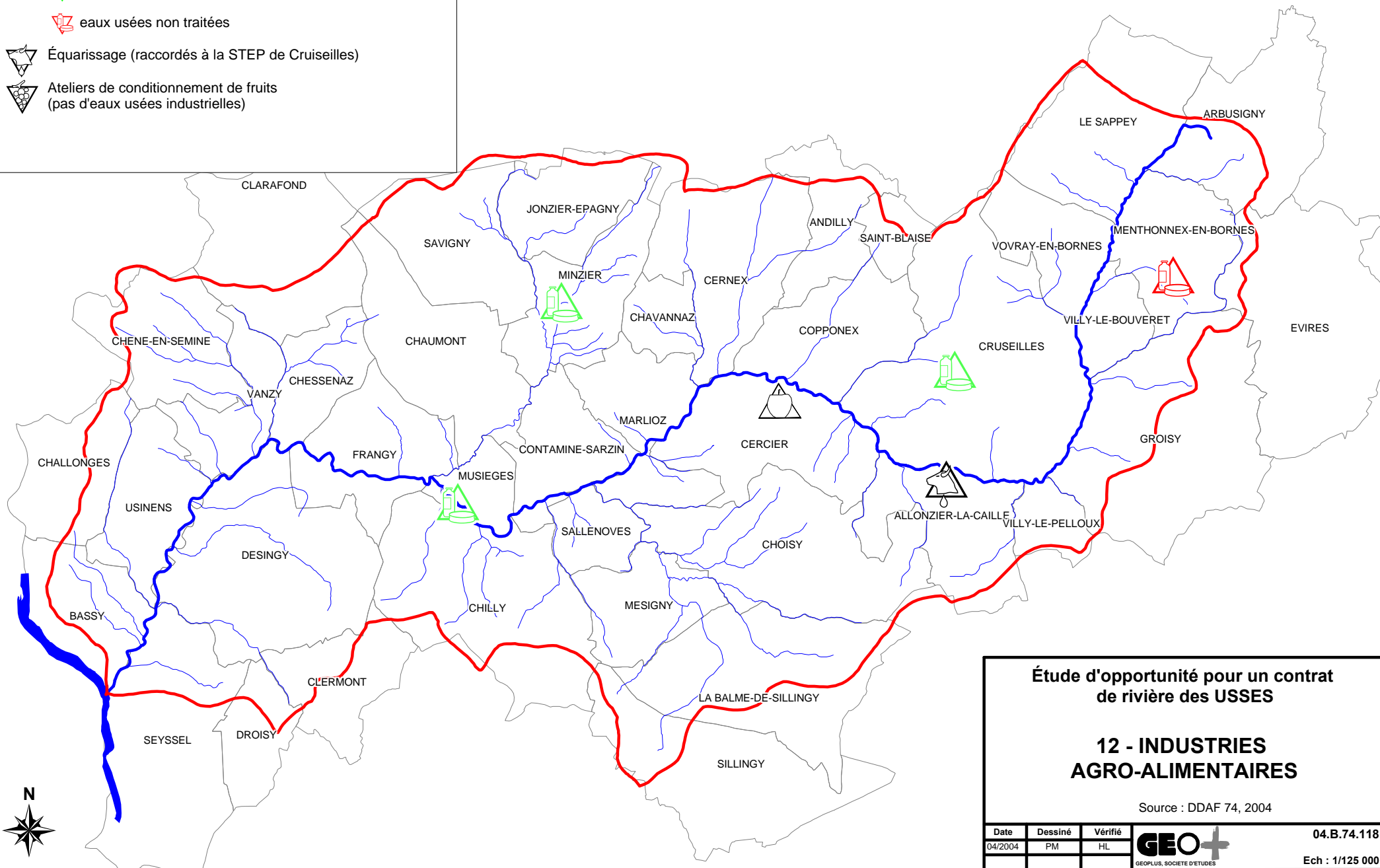
eaux usées non traitées



Équarissage (raccordés à la STEP de Cruisilles)



Ateliers de conditionnement de fruits
(pas d'eaux usées industrielles)



Étude d'opportunité pour un contrat
de rivière des USSES

**12 - INDUSTRIES
AGRO-ALIMENTAIRES**

Source : DDAF 74, 2004

| Date | Dessiné | Vérifié |
|---------|---------|---------|
| 04/2004 | PM | HL |
| | | |



04.B.74.118

Ech : 1/125 000